

## 1-4 交通路線Transportation

[cbps.kl.edu.tw/modules/tad\\_book3/html.php](http://cbps.kl.edu.tw/modules/tad_book3/html.php)

### 認識正濱Introduction

#### 一、開車:



[google 導航\(請點選進入\)](#)

1. 國道一號北上至基隆，過大業隧道後(請減速慢行)，靠右，循著台2線的路標走。



→



→

靠右

2. 接著走喜豬橋，接著走中正路。

→

3. 於中正路/北部濱海公路/基金公路/台2線向



右轉。

向右轉→

4.正豐街/市9鄉道(中正區行政大樓路口)靠右行駛，往祥豐街方向

靠右行駛→

5.繼續開在市9鄉道上，目的地在右邊。





二、大眾運輸:搭乘火車或客運等至基隆火車站(請詳見附錄說明)

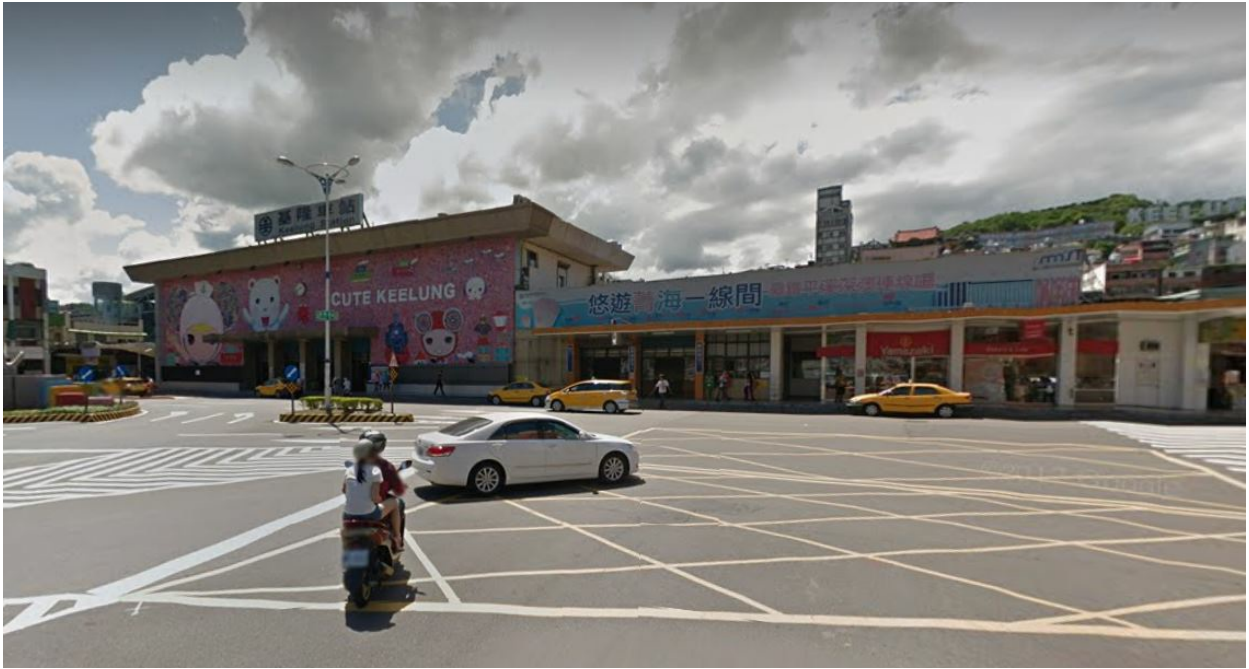
1. 搭乘火車:基隆火車站南站出口(往舊站方向走,可經由人行通道通往舊站),



新基隆車站旅客動線圖。(圖片來源/fun臺鐵)

從舊站向右(山崎麵包店)步行2分鐘,至公車站乘坐基隆公車。

南站出口→往舊站方向，向右→走至公車總站



→



2. 搭乘國道客運: 基隆火車站下車(海洋廣場)後，往右(往星巴克方向)走約3分鐘，至公車總站乘坐基隆公車。



→



●公車路線如下:(於正濱國小站下車)

101和平島經祥豐街車班。  
班。

103八斗子經祥豐街車班。

104新豐街經祥豐街車班。

# 101 和平島

Hepingdao

經(中正路、祥豐街)

Via (Zhongzheng Rd. · Xiangfeng St.)

頭/末班車(Hours of Operation) :

平日(Weekday) :

中正路:05:40 / 23:20 (總站發車)

祥豐街:05:50 / 22:45

假日(Holiday) :

中正路:05:40 / 23:20 (總站發車)

祥豐街:05:50 / 22:40

※夜間公車24:00 (總站發車經中正路)

分段點/緩衝區:無/一段票

班次間隔(Headway) :

平日(Weekday) : 20~25 分鐘(Mins)

假日(Holiday) : 20~25 分鐘(Mins)

1.Keelung City Bus Station

2.Chenghuang Temple

3.Keelung City Hall

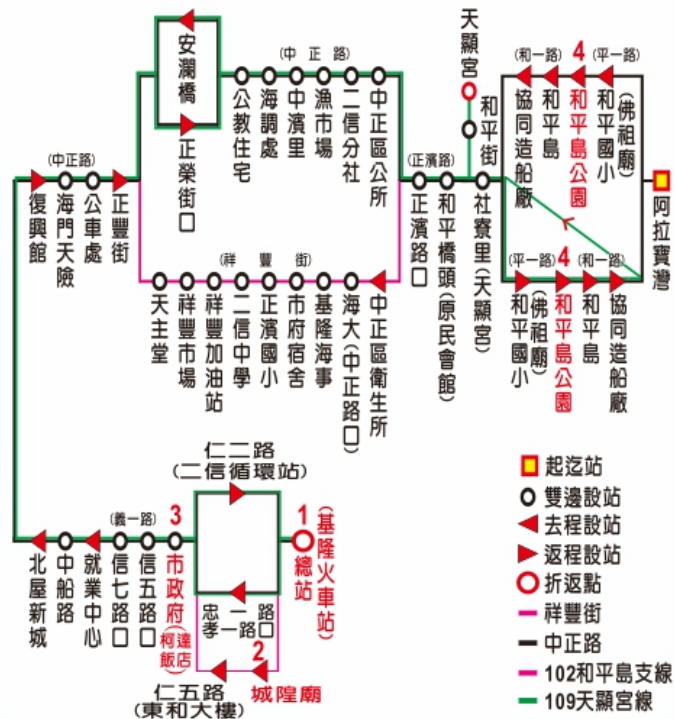
4.Hepingdao Park

基隆市公車處服務專線:02-24251768

基隆市公車處智慧公車查詢

電話:02-24629996

網址: <http://ebus.klcb.gov.tw/KLBusWeb/>



## 102 和平島

Hepingdao

※經祥豐街線: 06:00~12:00繞行仁五路

## 109 天顯宮

Tianxian Temple

固定班次(Fixed Timetable): 13:00(總站發車)

※週一至週五行駛、例假日停駛

# 103 八斗子

Badouzi

經(中正路、祥豐街)

Via (Zhongzheng Rd., Xiangfeng St.)

頭/末班車 (Hours of Operation) :

平日(Weekday) :

中正路:05:50 / 23:10 (總站發車)

祥豐街:05:30 / 22:30

假日(Holiday) :

中正路:05:50 / 23:10 (總站發車)

祥豐街:05:30 / 22:35

分段點/緩衝區:無/一段票

班次間隔(Headway) :

平日(Weekday):尖峰15~20分鐘(Mins)

離峰25~30分鐘(Mins)

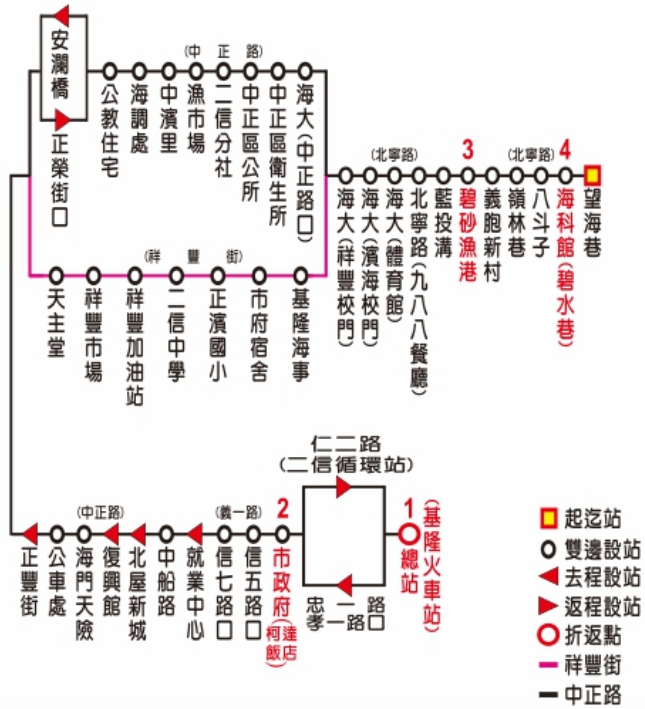
假日(Holiday):30~40分鐘(Mins)

基隆市公車處服務專線:02-24251768

基隆市公車處智慧公車查詢

電話:02-24629996

網址: <http://ebus.klcbg.gov.tw/KLBusWeb/>



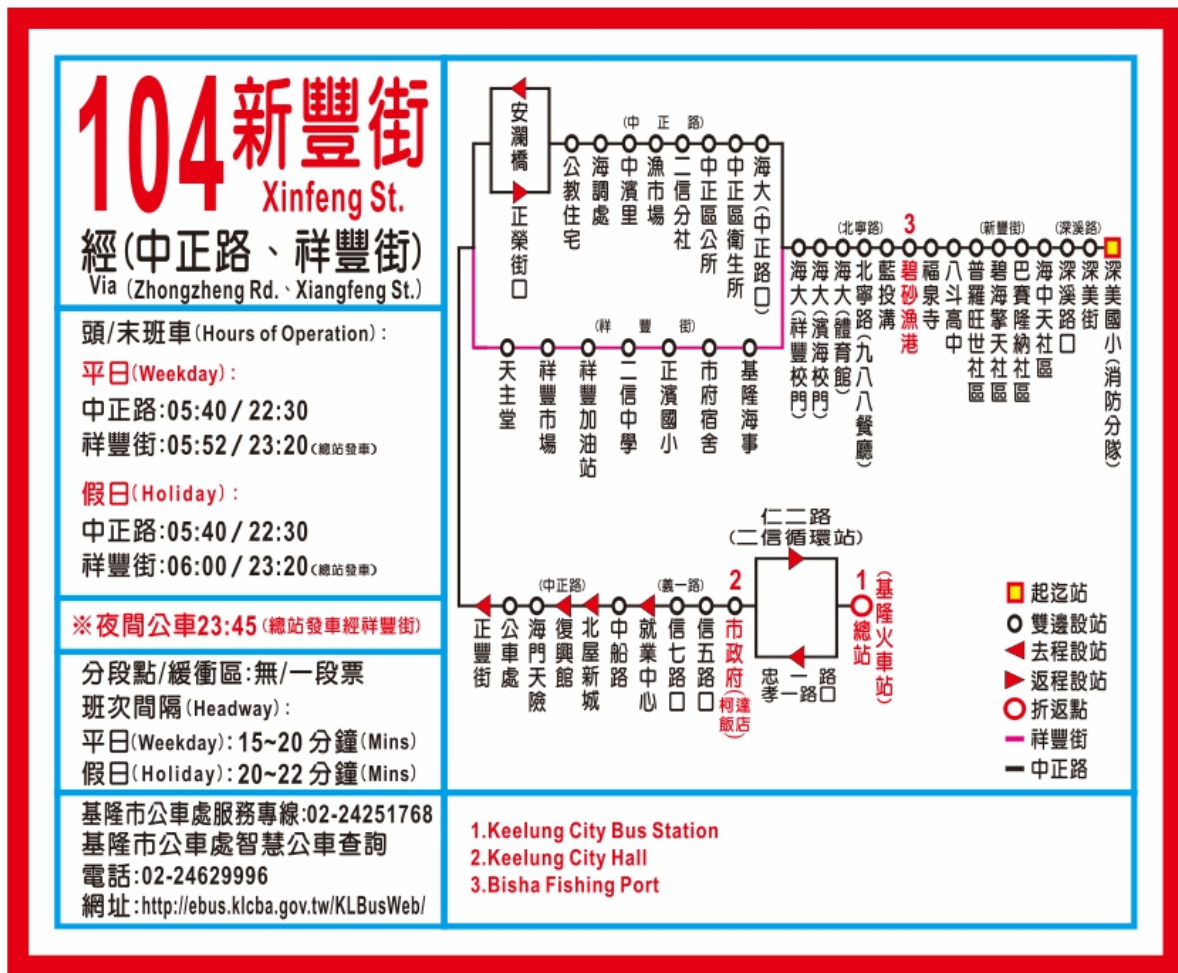
1. Keelung City Bus Station

2. Keelung City Hall

3. Bisha Fishing Port

4. National Museum of Marine Science & Technology





基隆市公車網站公車路線圖(請點選)

公車動態查詢(請點選) {全票15元，半票8元，學生優待卡9元，票價依基隆市公車處公告為準}

2. 搭乘計程車：由基隆火車站至本校校門口，路程約4公里（經祥豐街），

依基隆市政府交通旅遊處公告之計程車費率（臺北市公共運輸處計程車費率說明）計算，車資約新臺幣130~150元之間（未考慮延滯計時、夜間旅次及折扣優惠等條件）。

3. 搭乘基隆客運至海洋大學站下車：（乘車地點位於國道客運基隆火車站下車地點對面人行天橋下）

1051基隆-八斗子-瑞芳、791基隆(國家新城)-福隆（連結至基隆客運網站下乘車資訊），於海洋大學祥豐校門下車。

下車後步行8-10分鐘左右，至正濱國小。



附錄:可至基隆火車站的 火車路線及客運班次 (僅供參考, 實際時間班次路線, 依各鐵路局及客運公司之公告)